

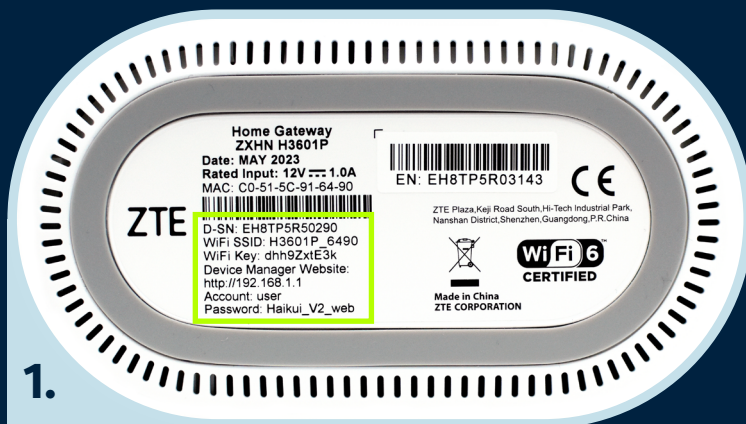


Инструкции за пренасочване  
на портове за интернет  
оборудване

**Модел  
H3601P**

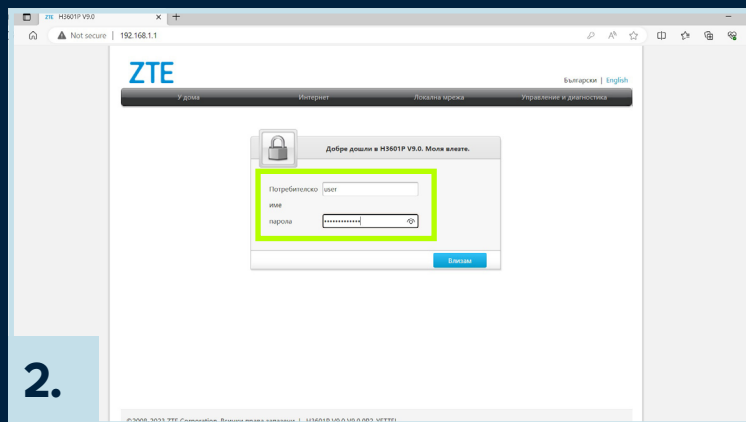
# За да е възможно да се пренасочват портовете, трябва да използваш статичен IP адрес.

Информацията, необходима за променяне на настройките на устройството - IP адрес на рутера и парола, се намира от долната страна на устройството, както е обозначено на снимката. (Device Manager Website)



1.

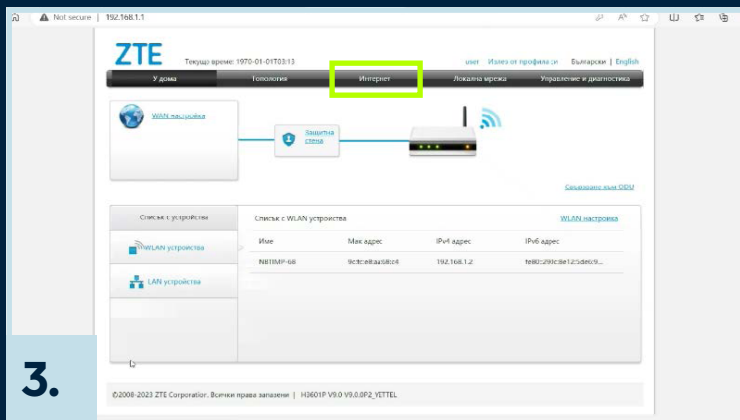
Свържи компютъра си към интернет чрез Wi-Fi или кабел и въведи IP адреса на рутера в брауъра на компютъра. Ще бъдеш автоматично пренасочен към уебсайт, където да въведеш паролата, изписана на етикета на устройството. Изпниши я правилно и натисни „Влизане“.



2.

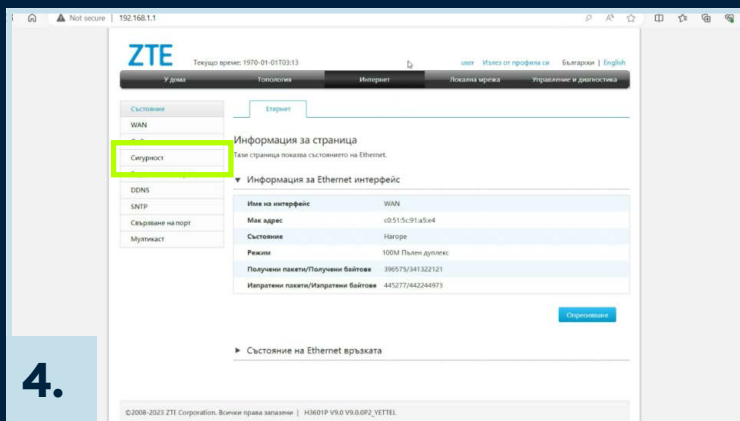
За да е възможно да се пренасочват портовете, трябва да използваш статичен IP адрес.

В основното меню кликни върху таб „Интернет“.



3.

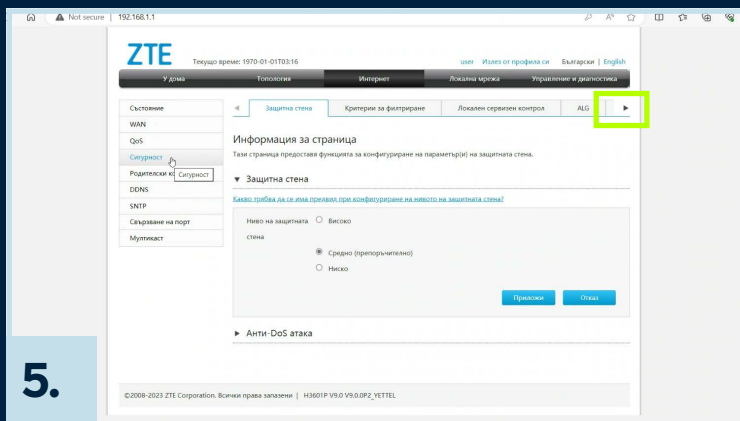
В лявата част на раздел „Интернет“ ще откриеш списък с подменюта. Кликни върху „Сигурност“.



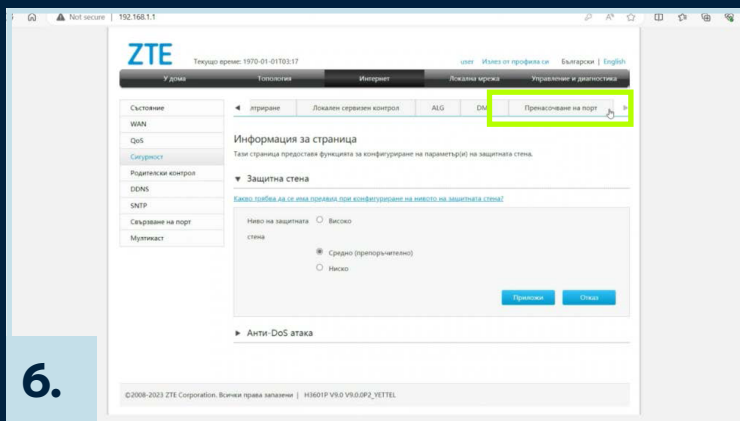
4.

За да е възможно да се пренасочват портовете, трябва да използваш статичен IP адрес.

В тази страница ще откриеш още едно подменю с разширени функции. Кликни върху дясната стрелка, за да достигнеш менюто, необходимо за следващите стъпки – „Пренасочване на порт“.



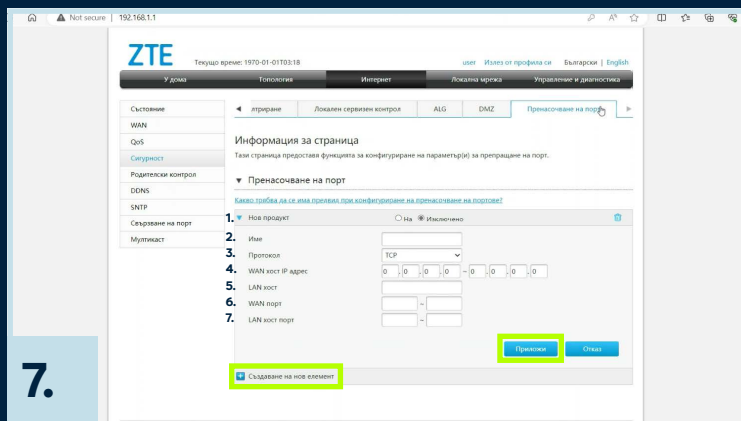
Натисни върху „Пренасочване на порт“.



За да е възможно да се пренасочват портовете, трябва да използваш статичен IP адрес.

След като въведеш съответната информация в полетата натисни **„Приложи“**, за да бъдат запазени.

Ако желаш да създадеш допълнителна настройка за пренасочване, избери **„Създаване на нов елемент“**.



7.

1. New Item (Нов елемент)	Сложи отметка прег "On" (Да.)
2. Name (Име)	Задължително въведи име
3. Protocol (Протокол)	Избери един от възможните протоколи: TCP; UDP; TCP AND UDP. Протоколът по подразбиране е TCP
4. WAN host IP Address	Това поле не е задължително
5. LAN Host (LAN хост)	Въведи локалния IP адрес, към който трябва да се пренасочат портове
6. WAN Port (WAN порт)	Това поле не е задължително
7. LAN Host Port (LAN хост порт)	Конфигуриране на обсега на портовете и всички портове (1-65535)

The logo features the word "Yettel." in a bold, rounded, sans-serif font, colored in a vibrant yellow-green. The text is centered within a dark blue diamond shape. The diamond is set against a light blue background that has a subtle radial gradient, being slightly darker at the center and lighter towards the edges.

**Yettel.**